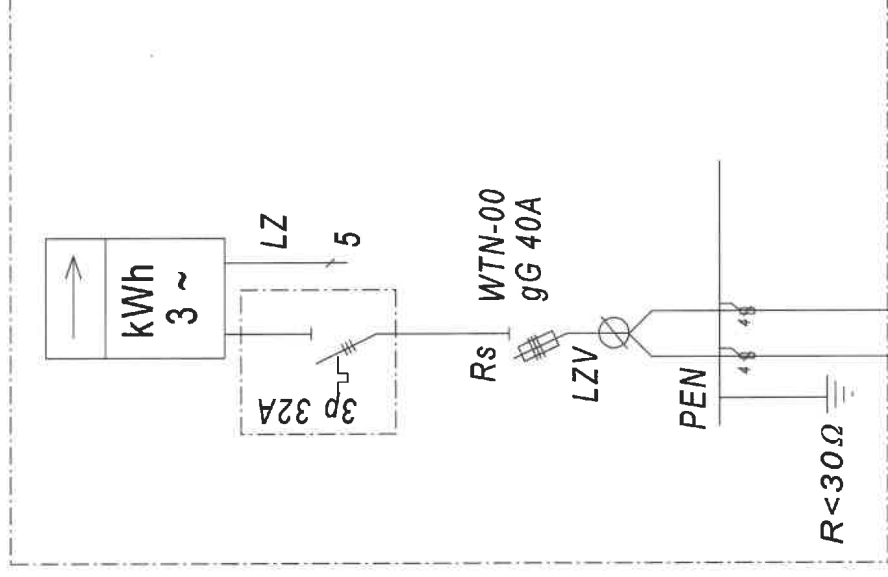


Człuchów ul. Zielona 29 dz. nr 588, gm. miejska Cztuchów  
Proj. złącze kablowe P1-Rs/LZV/F nr Z5705339



Ist. YAKY 4x35mm<sup>2</sup> kier. ZK nr 02-0549-1000-06 obw. 1000 st. 02-0549 Ist. YAKY 4x35mm<sup>2</sup> kier. ZK nr 02-0549-1000-08 obw. 1000 st. 02-0549

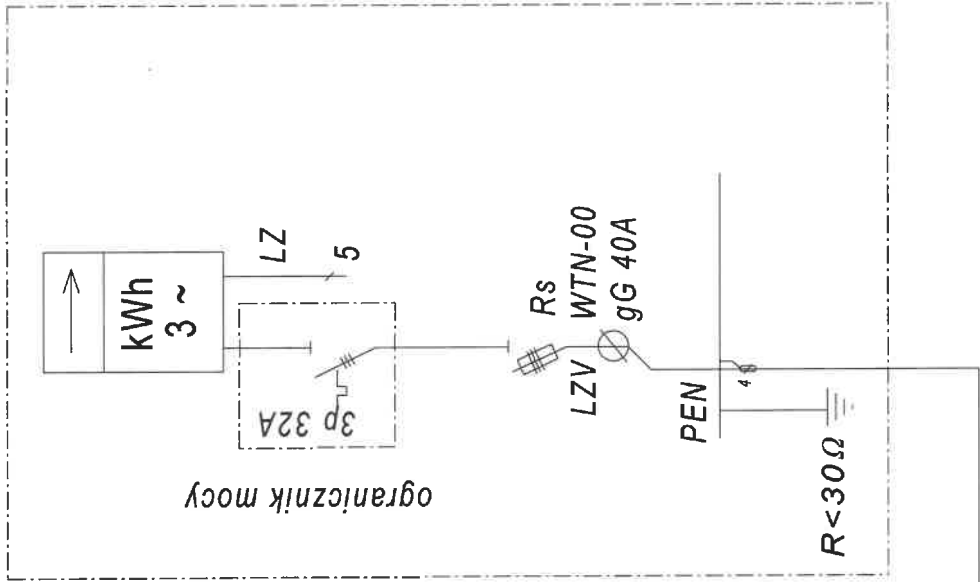
	Imię Nazwisko Stanowisko	Data	Podpis
Opracował			
Zatwierdził			



grudnia 29, 2025

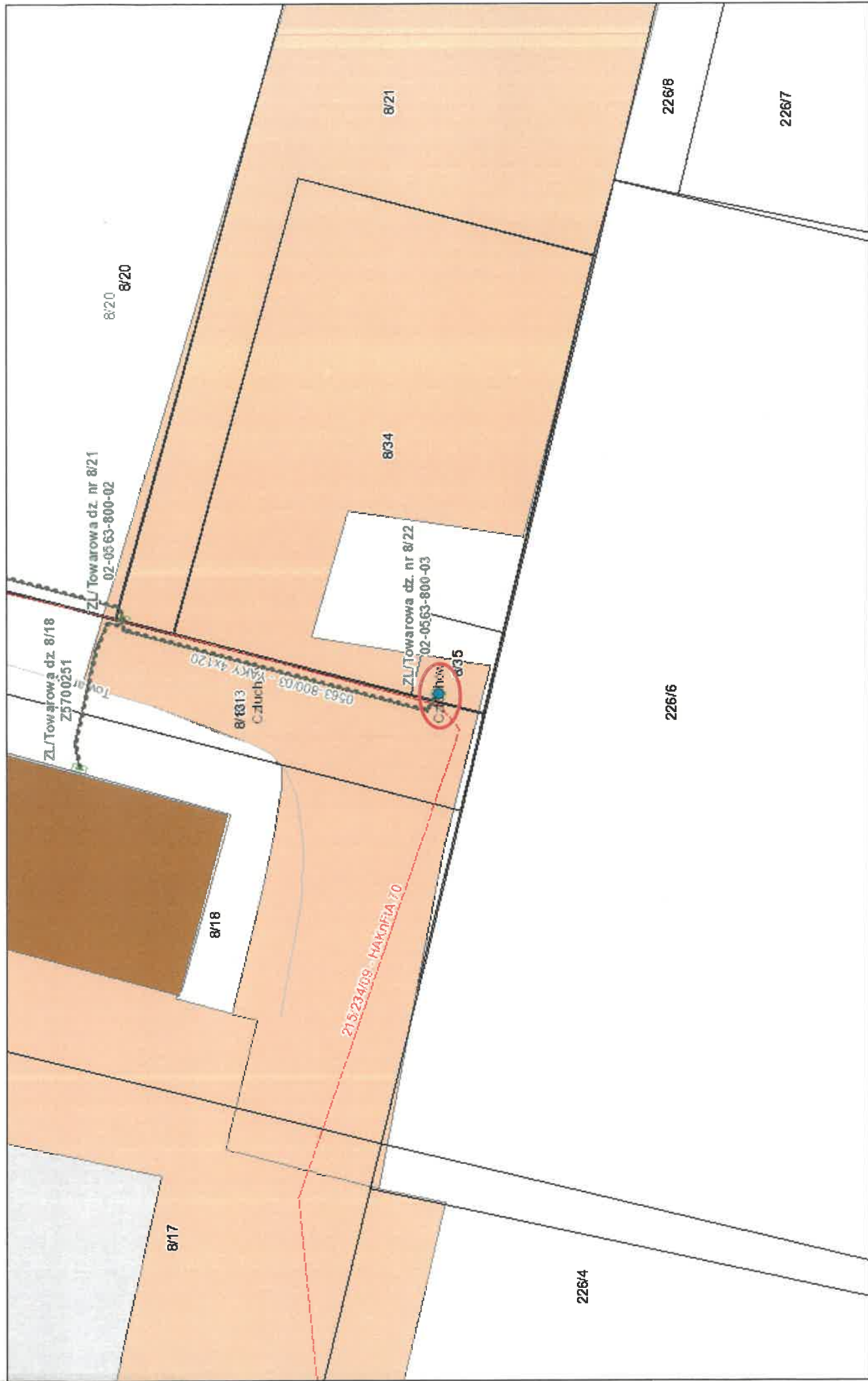
Wymiana ZK 02-0549-1000-07 na P1-Rs/LZV/F (Z5705339)

Człuchów ul. Towarowa dz. 8/35, gm. miejska Człuchów  
 Proj. złącze kablowe P1-Rs/LZV/F nr Z5705338



Ist. YAKY 4x120mm2 kier. ZK 02-0563-800-02 obw. 08 st. 02-0563

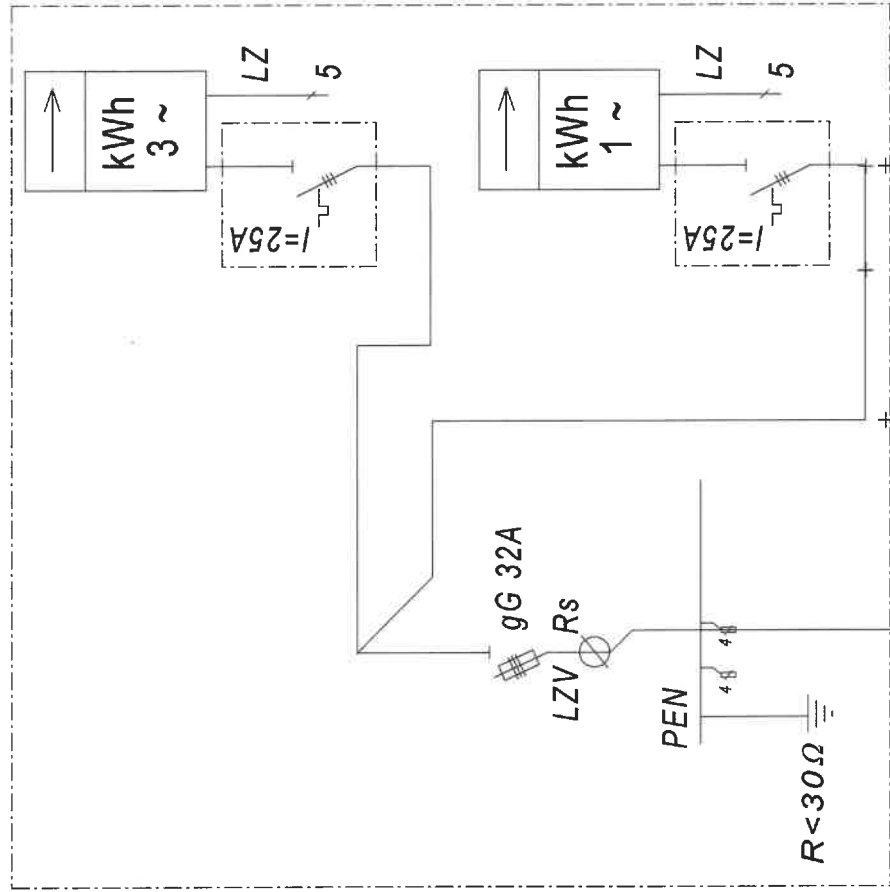
	Imię Nazwisko Stanowisko	Data	Podpis
Opracował			
Zatwierdził			



grudnia 2, 2025

Wymiana ZK 02-0563-800-03 na P1-Rs/LZV/F (Z5705338)

# Człuchów, ul. Jeziorna 21a dz. 75, gm. miejska Człuchów Proj.złącze kablowe P2-Rs/LZV/F nr Z5702755

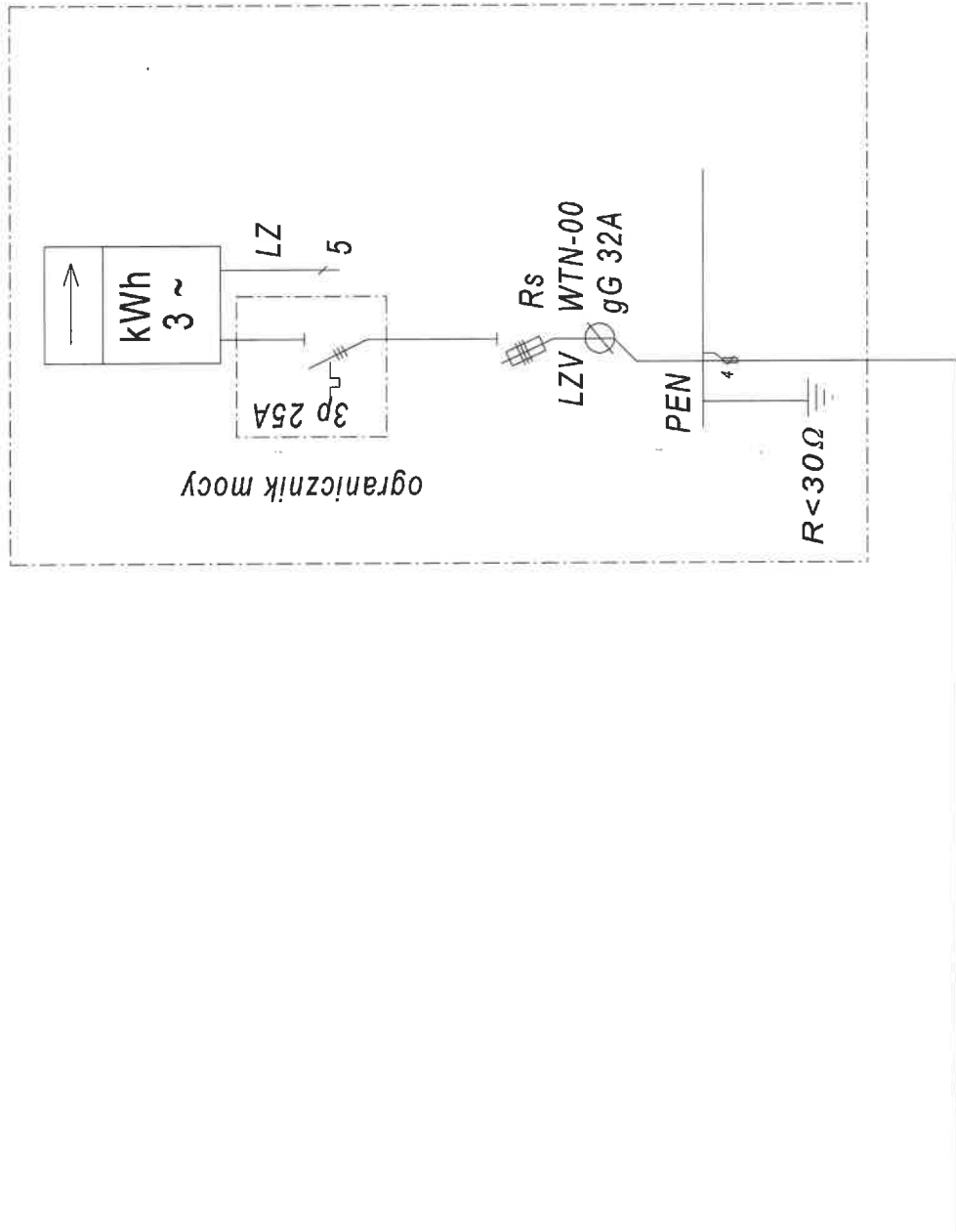


ist. YAKY 4x35mm2 kier. ZK Z5702756

Imię Nazwisko Stanowisko	Data	Podpis
Opracował		
Zatwierdził		

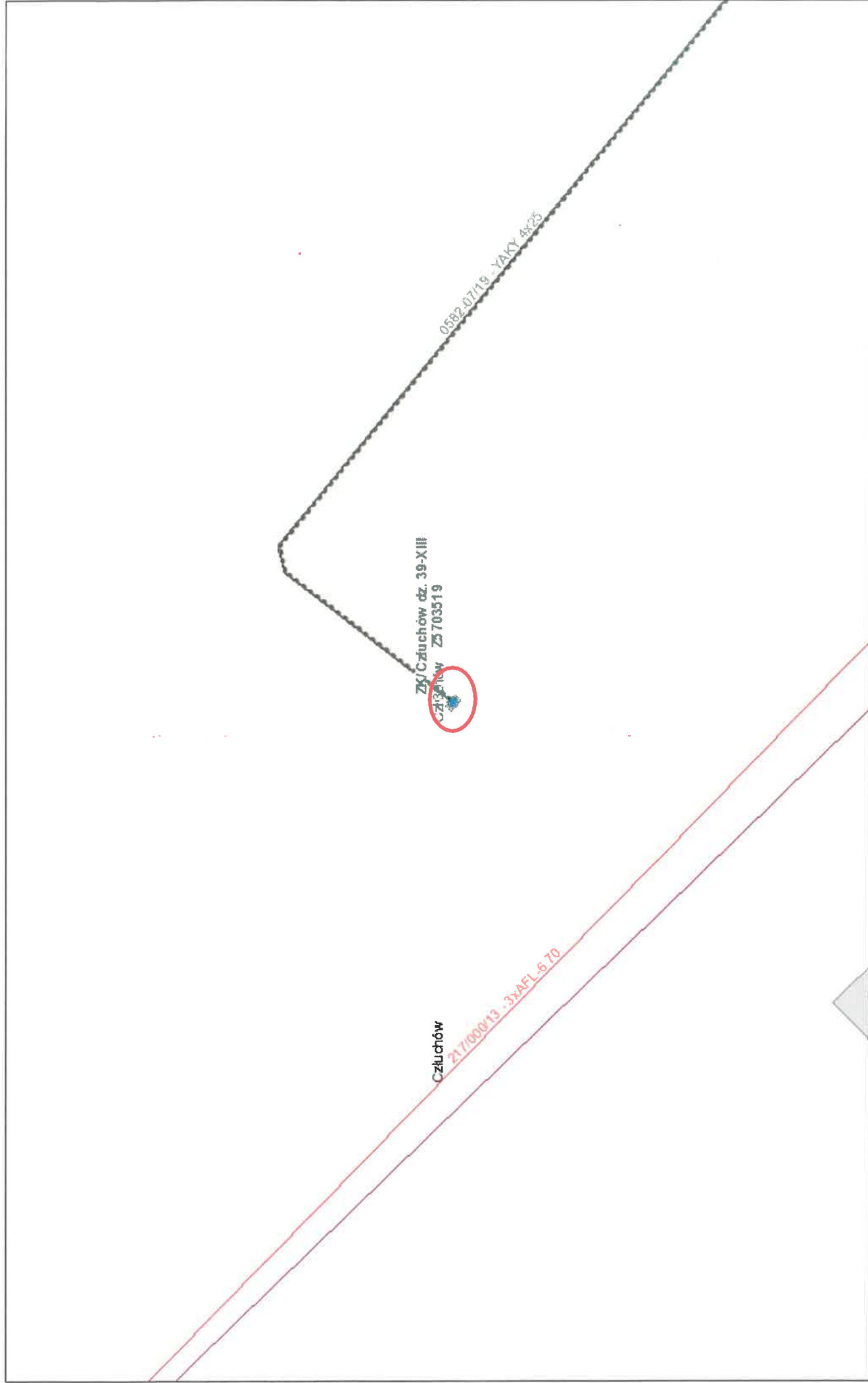


# Człuchów Promenada dz. 39-XIII, gm. miejska Człuchów Proj. złącze kablowe P1-Rs/LZV/F nr Z5703519



Ist. YAKY 4x25mm2    kier. s³up nr 5    obw. 07 st. T570582

	Imię Nazwisko Stanowisko	Data	Podpis
Opracował			
Zatwierdził			



grudnia 22, 2025

Wymiana ZK nr Z5703519 na P1-Rs/LZV/F (Z5703519)